

Chiesa San Gregorio Barbarigo

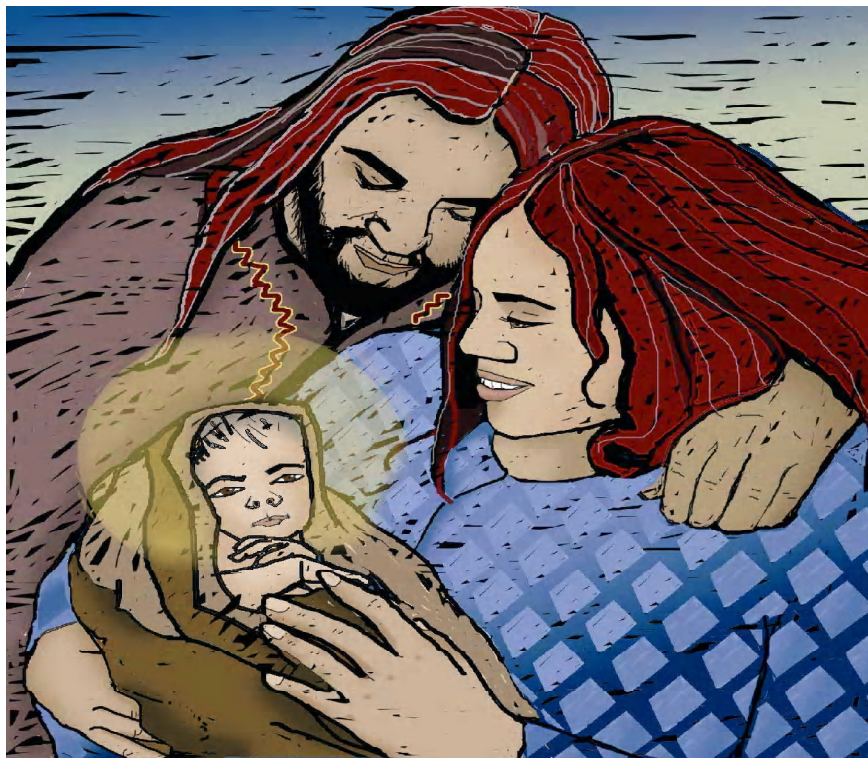
Via delle Montagne Rocciose, 14 00144 Roma 06 5912504

Mercoledì 23 Dicembre 2009, ore 19.00

NATALE ...inCANTA

*Concerto per coro, ensemble orchestrale e
organo*

**‘Gloria’ di A. Vivaldi e
Canti Natalizi**



**I Cori Polifonici di San Gregorio Barbarigo e
Amici in Musica di San Lorenzo in Lucina**

Direttore Coro : David Ciavarella

Soprano: Yuri Takenaka

Mezzosoprano: Natasha Todorova

Direzione : M° Sergio La Stella